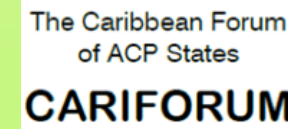




Alliances for Coconut Industry Development in the Caribbean



Nutriëntentekort in de kokosteelt

Inhoud

- **Introductie**
- **Nutriëntendeficiëntie, symptomen en oplossing**
- **Managementtips**



Introductie

- Kokos wordt geteeld op klei-, zand- en leembodems
- Onvoldoende/geen bemesting vertonen de planten aan tekorten (N, K, Mg, Fe, Mn en B)

Stikstoftekort



Source: www.tnau.ac.in



Source: www.cpsskerala.in

Symptomen:

- Oudste bladeren verkleurd als een uniforme lichtgroene kleur
- Gouden kleur van bladstelen en bladbases
- Hele palmblad behalve de speerblad wordt chlorotisch en de groeisnelheid wordt verminderd

Bron: pdf\EP\EP27300.pdf (ufl.edu)

Bemesting met Ureum



Kaliumtekort



Symptomen:

- Oude bladeren verkleurd/ gevlekt; gele vlekken
- Doorschijnende geeloranje vlekken

Bemesting met Patentkali



Magnesium- tekort



Symptoom:

- Oudere bladeren verkleurd in gele banden rond de randen van de individuele bladeren

Bemesting met Magnesium houdende meststoffen

Ijzertekort



Bron: CRISL

Symptoom:

- Nieuwe bladeren vertonen groene vlekken op chlorotische achtergrond

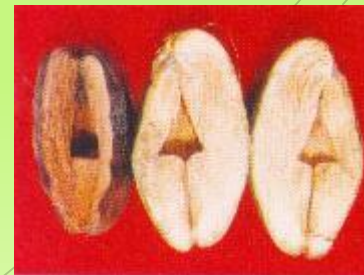
Bemesting met ijzer houdende meststoffen

Boortekort



Symptomen:

- Bladrimpeling, scherp gebogen aan bladuiteinden
- Bladeren hebben een gekarteld zigzag-uiteerlijk
- Vruchten worden ovaal en klein



Bemesting

Bemesting met Borax:

- Bladbemesting met 0,2% (2 g in 1 liter water) borax (75 – 100 ml per zaailing).
- 1 jaar oud – Borax 5-10 g/plant per jaar
- 2-3 jaar oud – Borax 15-20 g/plant per jaar
- 4 jaar en ouder – Borax 30 -50 g/plant per 2 jaar

Mangaan tekort



Symptomen:

- Nieuwste bladeren, die chlorotisch verschijnen met gele strepen.
- Naarmate de deficiëntie vordert, wordt nieuwopkomende bladeren lijken necrotisch en verdord

Bemesting met mangaan houdend meststoffen

Bemesting



Bron: CRISL

Leeftijd	Afmeting bemestingsgoot (cm)	Afstand bemestingscirkel (cm)
6 maanden	In plantgat	30
1-1.5 Jaren	30	60
2-2.5 Jaren	60	60
3-3.5 Jaren	90	110
> 4 jaren	120	150

Bemesting



Bron: CRISL

Meststof	75-110 noten/palm/jaar (g/jaar)
Ureum	1200
Patenkali	2400
TSP	1000

Bedankt voor uw aandacht !

Vragen?

